



Bonjour!

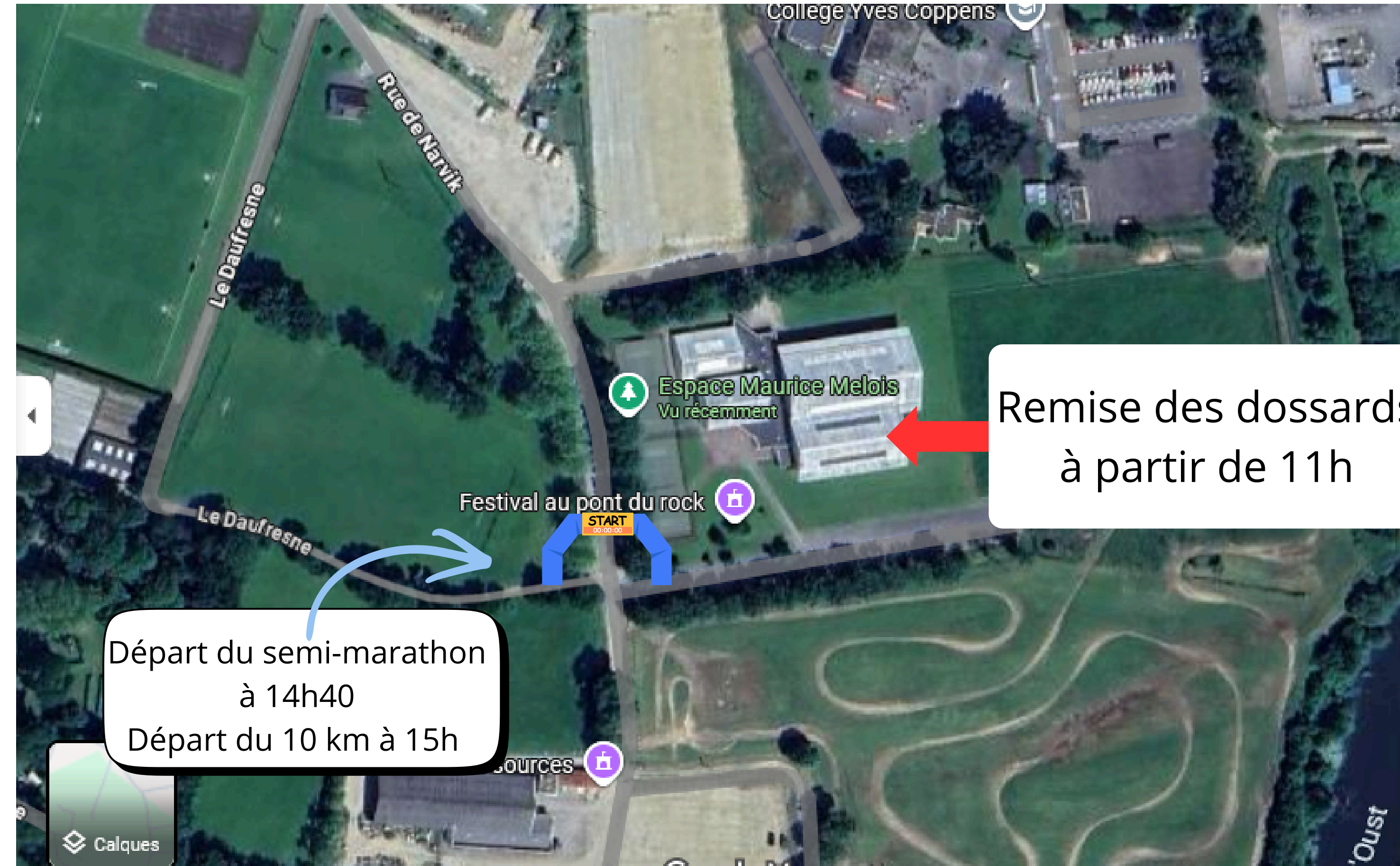
L'Escapade du pays de Malestroit est heureuse de vous retrouver pour cette 25e édition du semi-marathon et pour les 10km de la vallée de l'Oust.

Vous serez environ 1000 coureurs à prendre le départ de cette édition.

Cette année, nous avons modifié nos parcours pour vous proposer des circuits avec un maximum de goudron et un minimum de dénivelé. Ainsi, vous courrez principalement sur le halage et la voie verte en partant de Malestroit et jusqu'au Roc-Saint-André.

L'ensemble des membres de l'association et les nombreux bénévoles sont prêts à vous recevoir.

ACCUEIL

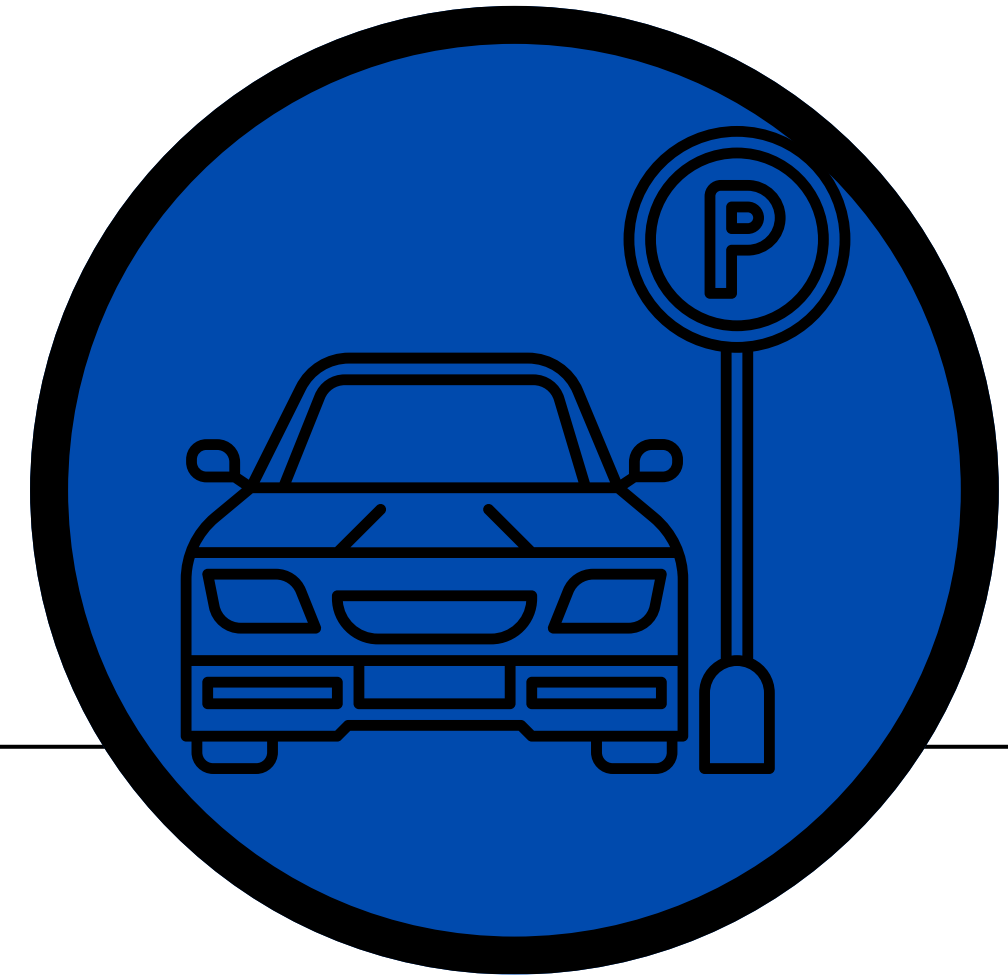


STATIONNEMENT



Peu de places à proximité ! Merci de penser au covoiturage et d'anticiper votre arrivée !

LES **PARKINGS**



✓ **Parking 01** Rue des tanneurs 56140 Malestroit

✓ **Parking 02** Rue de Narvik 56140 Malestroit

✓ **Parking 03** Rue Edouard Entremont 56140 Malestroit, collège Yves Coppens

LE SEMI-MARATHON DE LA VALLÉE DE L'OUST 2026

Tracé GPX et profil de la course

50m d+



**RETRAIT DES
DOSSARDS**

À PARTIR DE

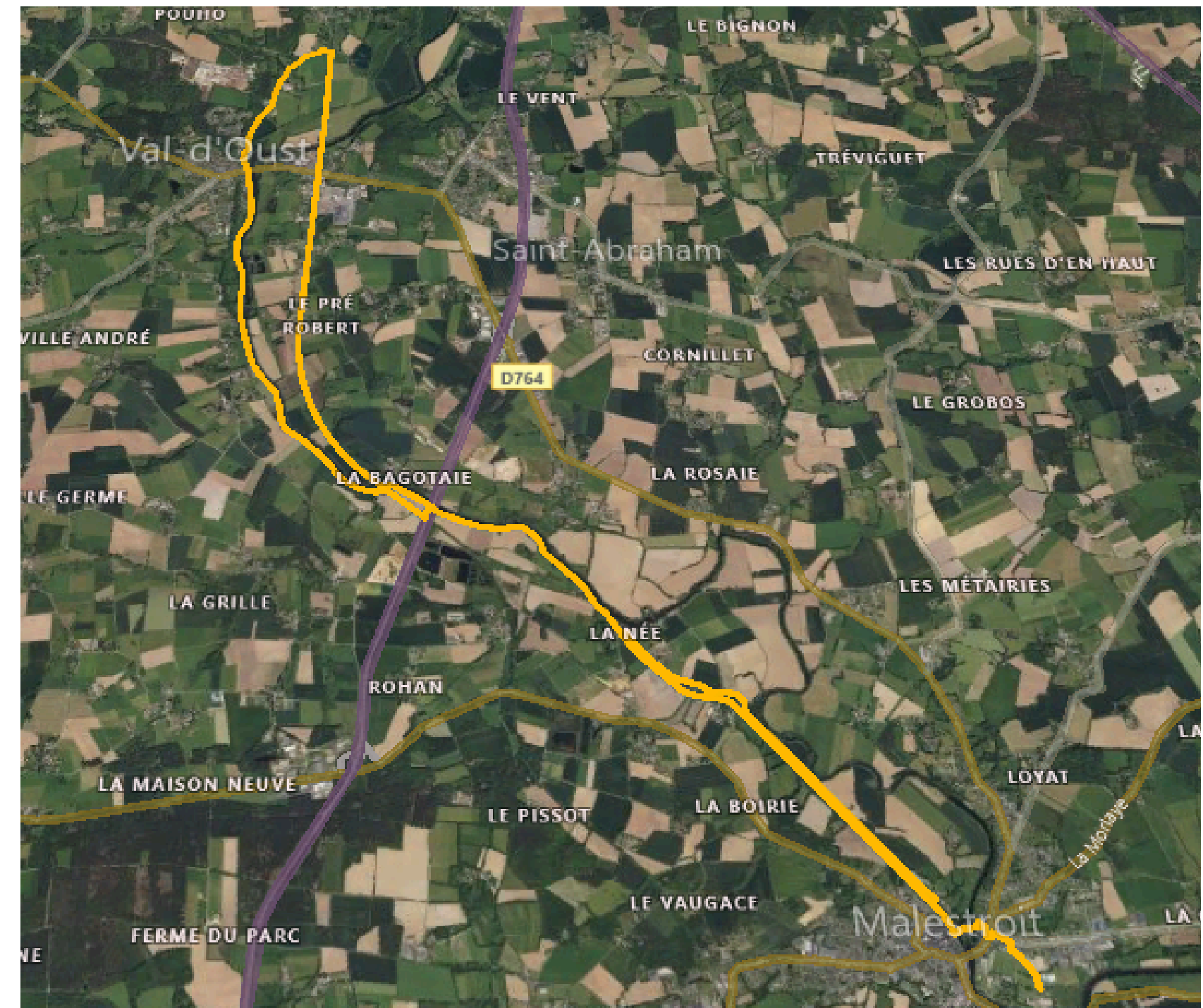
11h



VOTRE DÉPART

14h40

Surfaces



LE 10 KM DE LA VALLÉE DE L'OUST 2026



Tracé GPX et profil du 10 km

30m d+

À PARTIR DE

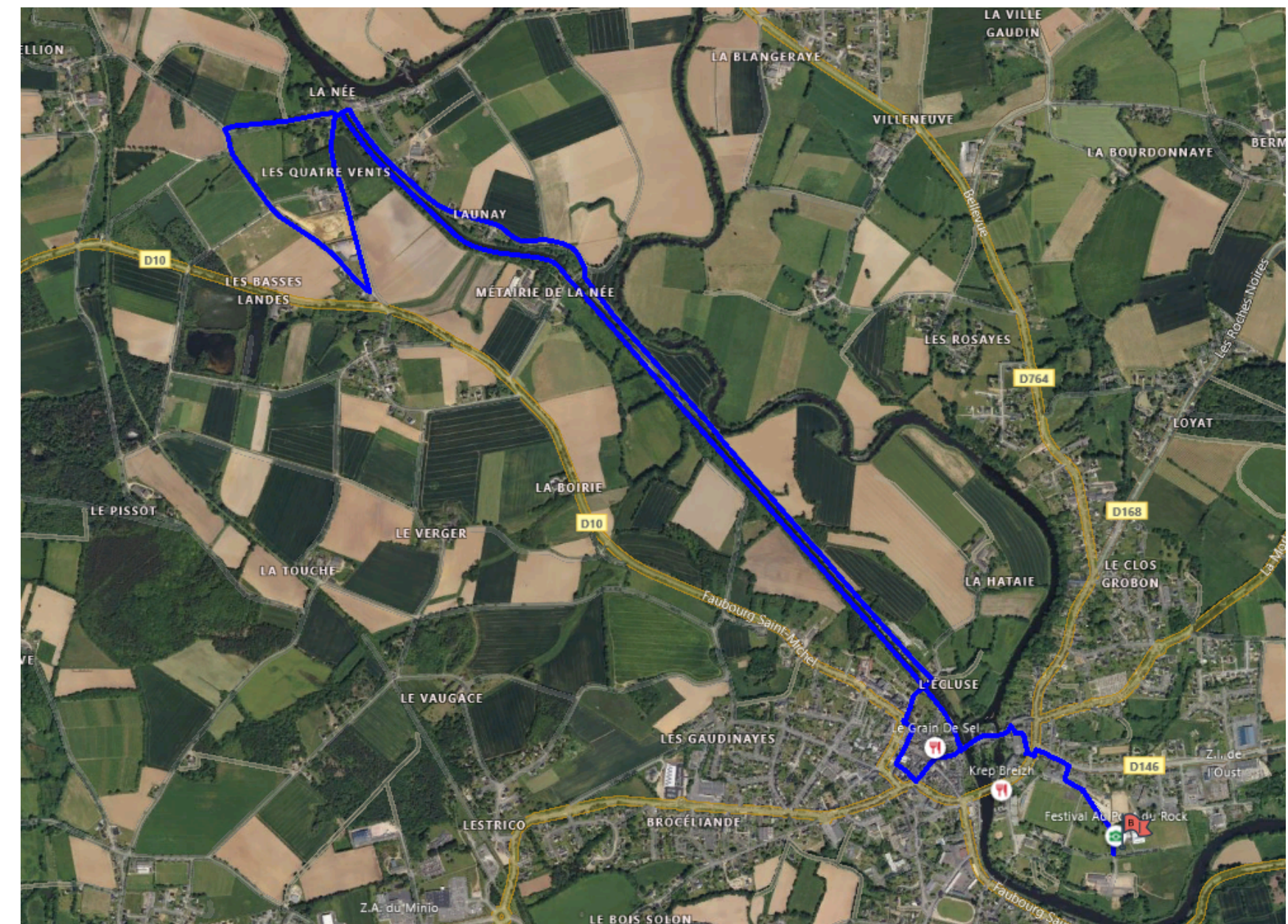
11h

RETRAIT DES DOSSARDS

15h

VOTRE DÉPART

Surfaces



RAVITAILLEMENT

✓ SEMI-MARATHON

4 ravitaillements :

Écluse La Née : 4km et 17,6km

Parking de la Gare : 9,1km (Roc Saint-André)

Écluse de Figlins : 13,6km

Eau et sucre uniquement



✓ 10 KM

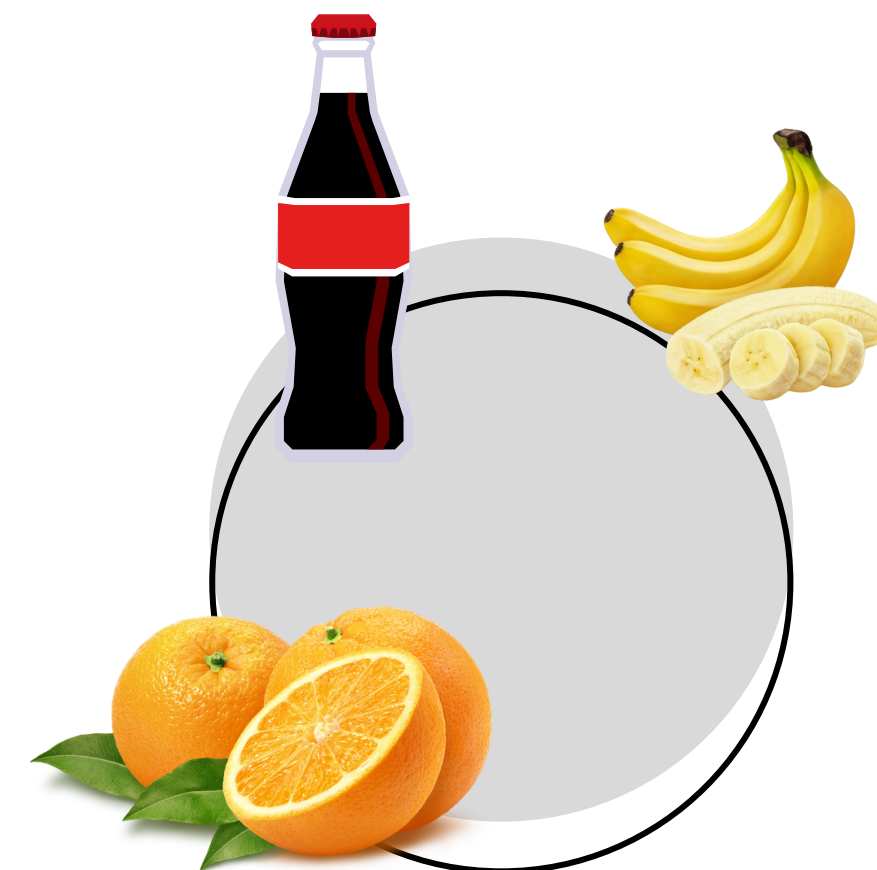
2 ravitaillements :

Écluse La Née (aller et retour) 4,5 et 6 km

Eau et sucre uniquement

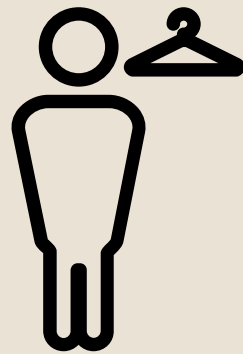
✓ Et à l'arrivée

bananes, oranges, eau, jus de fruit, coca, gâteaux, ...etc.

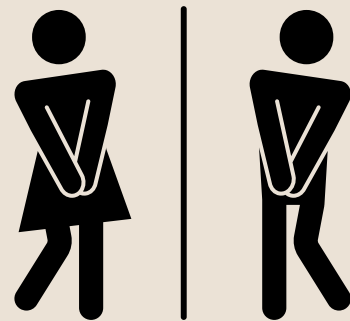


Services

VESTIAIRE



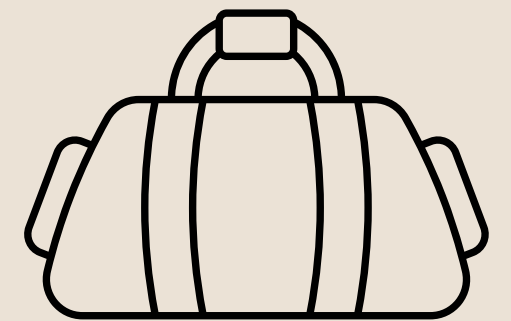
TOILETTE



BUVETTE



Consigne



**PETITE
RESTAURATION**

sandwichs



DOUCHE



Ostéopathe



Chronométrage et suivi live



ACCÈS SPECTATEURS

LE SEMI-MARATHON

A Malestroit :

A proximité immédiate du départ, accessible à pied.

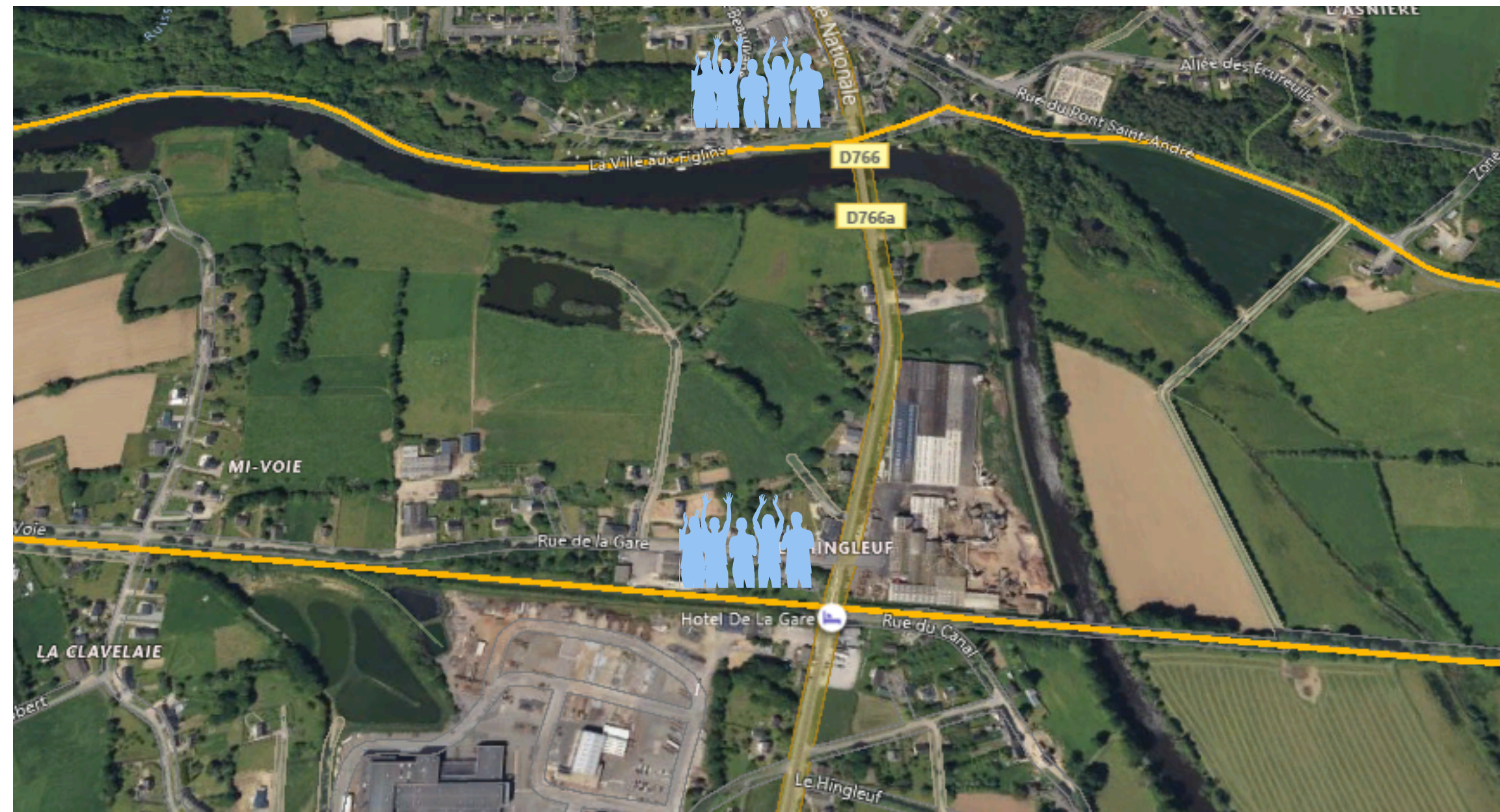
Début et fin de parcours



Au Roc-Saint-André

Accessible en voiture (10 min.)

Au 9.3km et au 12km.



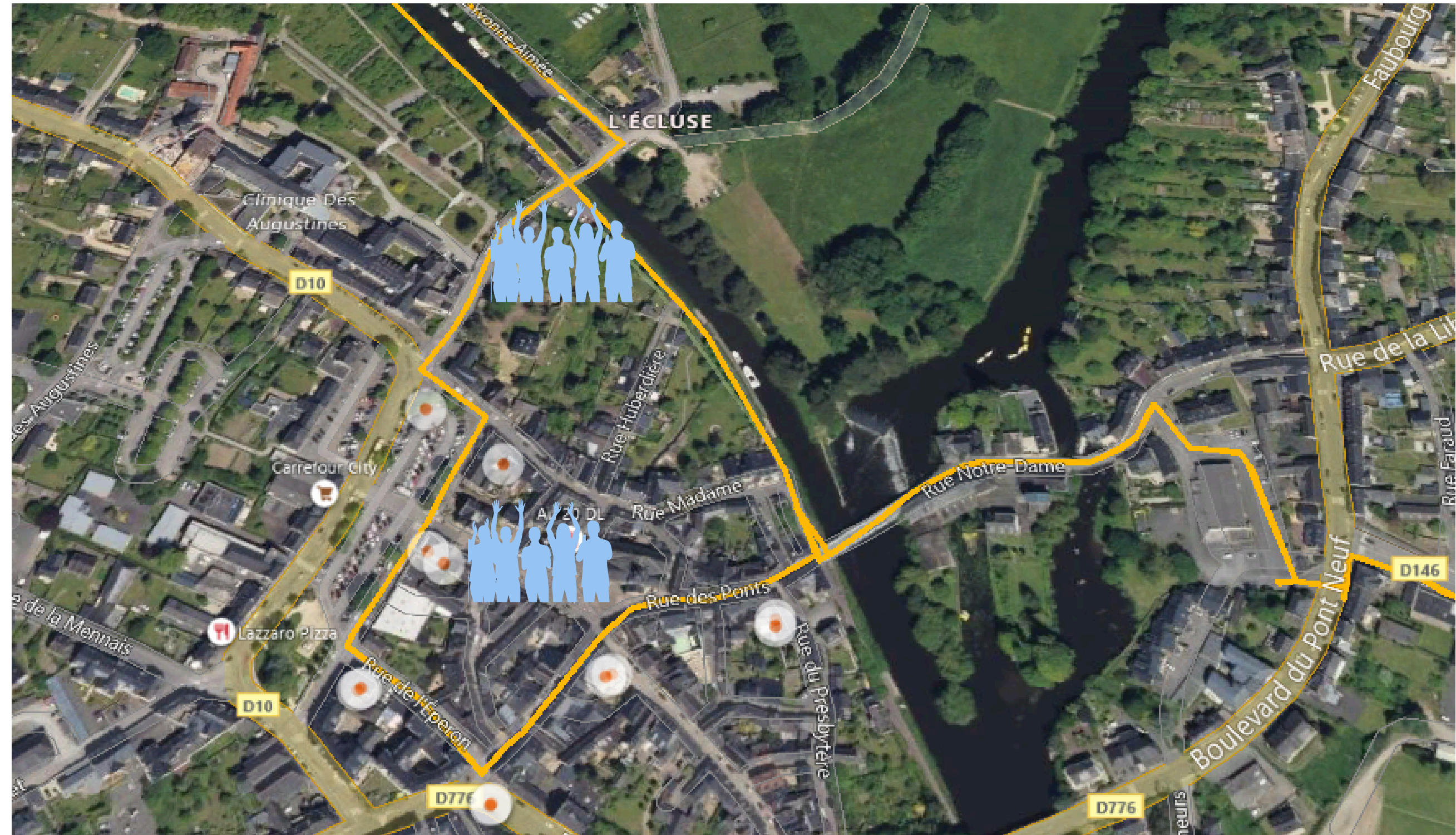
ACCÈS SPECTATEURS

LE 10 KM

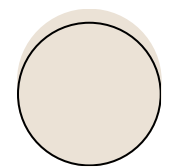
A Malestroit :

A proximité immédiate du départ,
accessible à pied.

Début et fin de parcours.

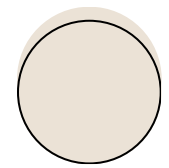


LOTS ET RÉCOMPENSES



LOT

Une bière et un sac offert à tous les coureurs.



RÉCOMPENSES

Trophées, bouquets et chèques Tonton Outdoor.



BONNE PRÉPARATION ET À BIENTÔT

